

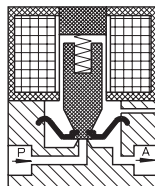
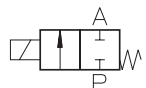
Typ PE 202

2/2-Wege-Magnetventil
direktgesteuert, NC
(stromlos geschlossen),
mit Membrantrennung



Anwendung

Neutrale und aggressive
Flüssigkeiten, Gase und Dämpfe



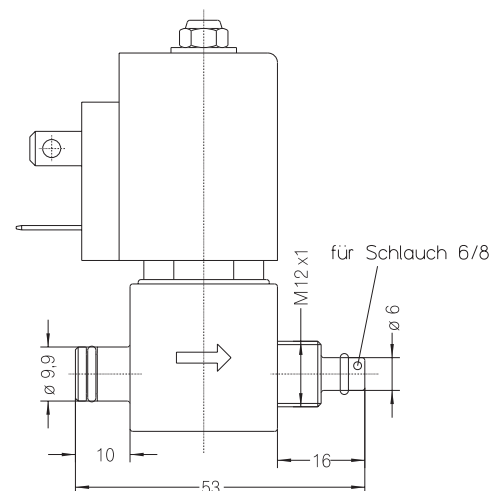
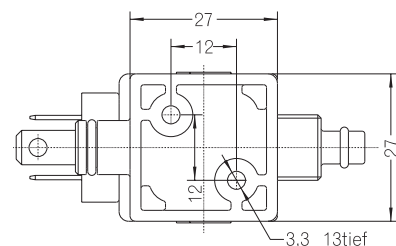
| Typ/ Best.-Nr. | Nennweite [mm] | Anschluß | Druck [bar] | | kv-Wert [m³/h] | Gewicht [kg] |
|-------------------|-------------------|----------|-------------|-------|-------------------|-----------------|
| | | | AC | DC | | |
| PE 202-005 | 1,0 | AD 6 mm | 0 - 1 | 0 - 1 | 0,05 | 0,140 |
| PE 202-006 | 2,0 | AD 6 mm | 0 - 1 | 0 - 1 | 0,10 | 0,140 |
| PE 202-007 | 3,0 | AD 6 mm | 0 - 1 | 0 - 1 | 0,20 | 0,140 |
| PE 202-008 | 4,0 | AD 6 mm | 0 - 1 | 0 - 1 | 0,39 | 0,140 |

Dichtwerkstoff: **P** (NBR) **E** (EPDM) **V** (FPM)

Gehäusewerkstoff: Noryl (PPO)
 Innenteile: Edelstahl (1.4105)
 Einbaulage: beliebig, bevorzugt steh.
 Max. Umgebungstemp.: 50 °C
 Viskosität des Mediums: max. 21 mm²/s (3 °E)
 Statischer Druck: max. 1 bar
 Standardspannungen: DC: 24V, 12V
 AC: 230V, 115V, 42V,
 24V, 12V (50 oder 60 Hz)

224

Andere Ausführungen auf Anfrage



Technische Änderungen vorbehalten

225

